

УПРАВЛЕНИЕ ФЕДЕРАЛЬНОЙ СЛУЖБЫ
ГОСУДАРСТВЕННОЙ СТАТИСТИКИ
ПО ХАБАРОВСКОМУ КРАЮ, МАГАДАНСКОЙ
ОБЛАСТИ, ЕВРЕЙСКОЙ АВТОНОМНОЙ ОБЛАСТИ
И ЧУКОТСКОМУ АВТОНОМНОМУ ОКРУГУ

Оперативные демографические показатели Еврейской автономной области

январь-апрель 2022 года

Оперативные итоги естественного движения населения

Еврейская автономная область

январь-апрель 2022 года

- 01 Показатели естественного прироста населения
- 02 Показатели рождаемости
- 03 Показатели смертности
- 04 Показатели младенческой смертности
- 05 Показатели брачности
- 06 Показатели разводимости



ЕСТЕСТВЕННОЕ ДВИЖЕНИЕ НАСЕЛЕНИЯ

ЧЕЛОВЕК

2022 ГОД

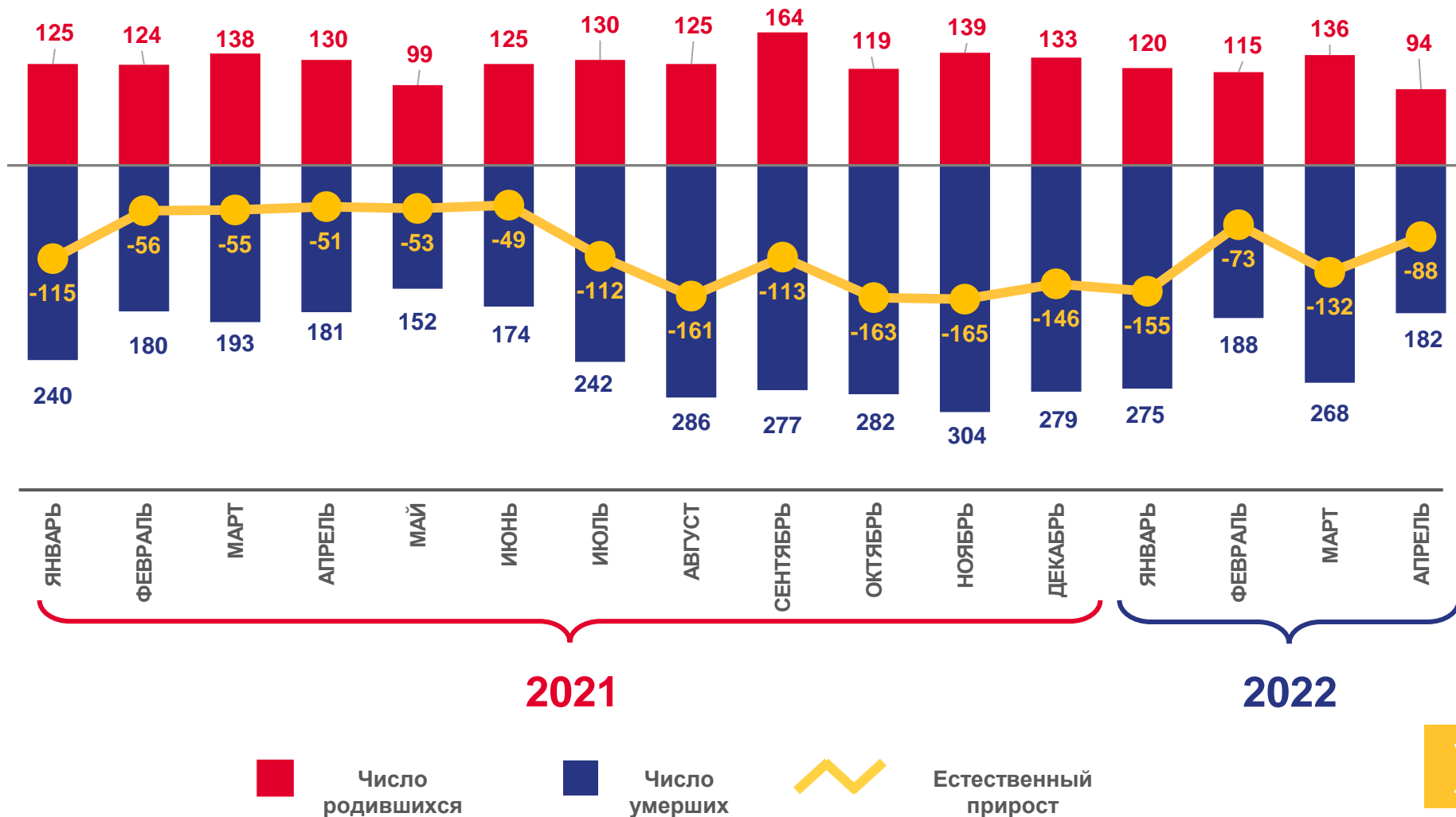
январь-апрель 2022 года

- 448

ЧЕЛОВЕК

-8,9

В РАСЧЕТЕ
НА 1000 ЧЕЛОВЕК





КОЭФИЦИЕНТ ЕСТЕСТВЕННОГО ПРИРОСТА (УБЫЛИ) НАСЕЛЕНИЯ ЗА ЯНВАРЬ-АПРЕЛЬ 2022 ГОДА

НА 1000 ЧЕЛОВЕК НАСЕЛЕНИЯ

Муниципальные районы и городской округ с наибольшими и наименьшими значениями показателя



3 муниципальных района
значение показателя больше, чем по области

3 муниципальных района
значение показателя меньше, чем по области





ЧИСЛО ЗАРЕГИСТРИРОВАННЫХ РОДИВШИХСЯ

ЧЕЛОВЕК

2022 ГОД

январь-апрель 2022 года

465

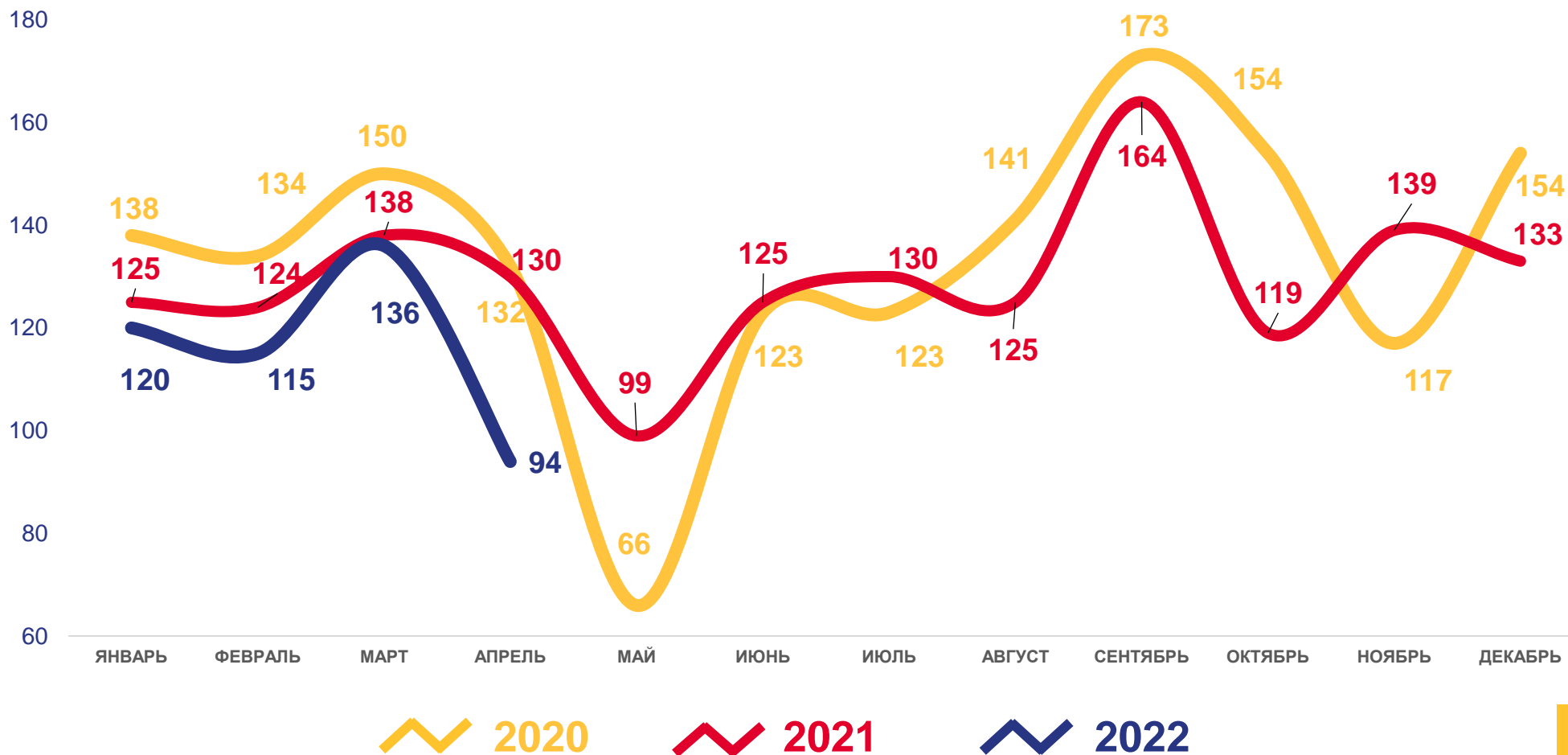
ЧЕЛОВЕК

9,2

В РАСЧЕТЕ
НА 1000 ЧЕЛОВЕК

-8,9

ИЗМЕНЕНИЕ, %
к январю-апрелю 2021 года





КОЭФФИЦИЕНТ РОЖДАЕМОСТИ НА 1000 ЧЕЛОВЕК НАСЕЛЕНИЯ

Муниципальные районы и городской округ
с наибольшими и наименьшими значениями показателя



2 муниципальных
района

значение показателя
больше, чем по области

4 муниципальных
района

значение показателя
меньше, чем по области





ЧИСЛО ЗАРЕГИСТРИРОВАННЫХ УМЕРШИХ

ЧЕЛОВЕК

2022 ГОД

январь-апрель 2022 года

913

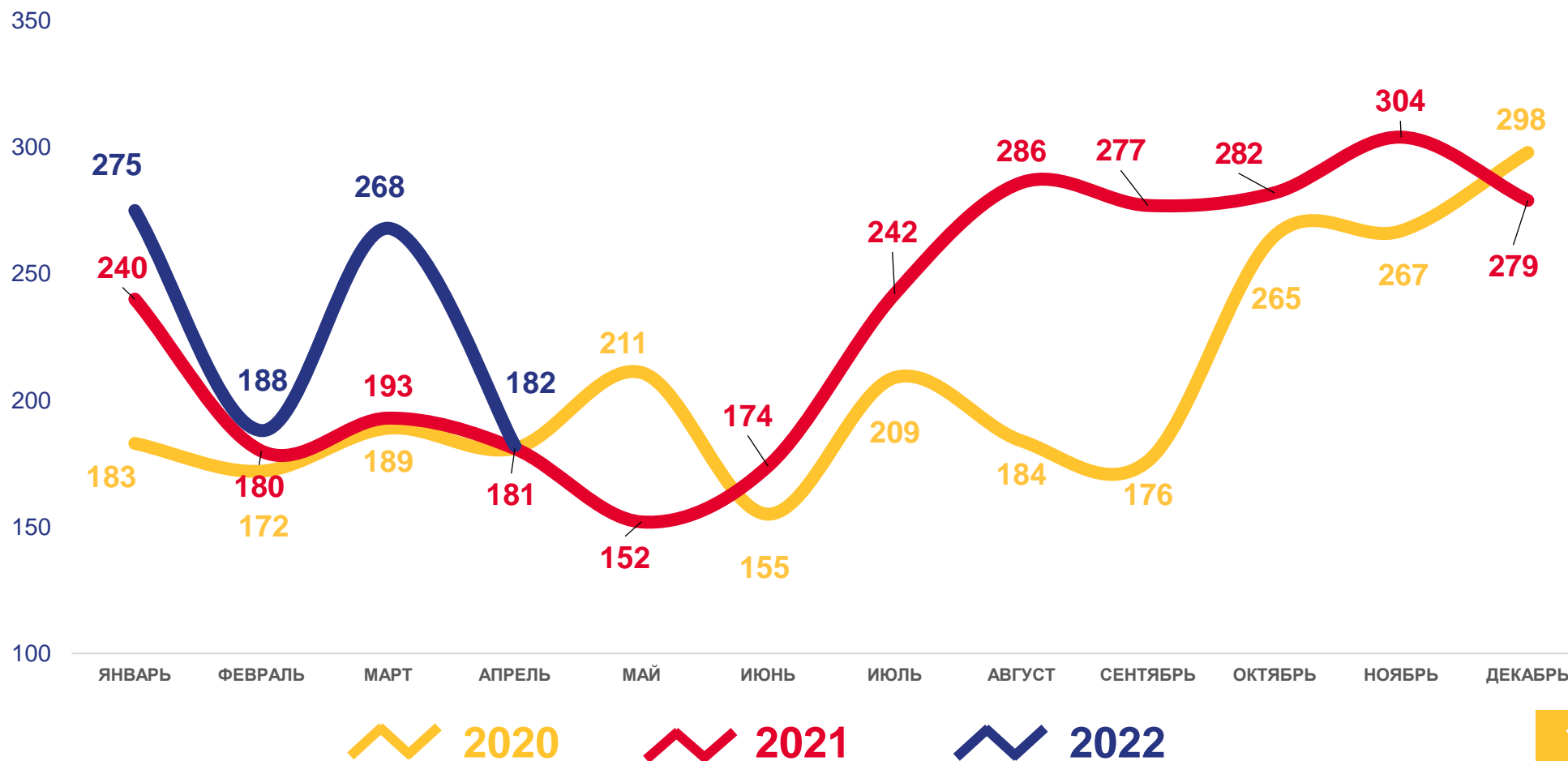
ЧЕЛОВЕК

18,1

В РАСЧЕТЕ
НА 1000 ЧЕЛОВЕК

17,5

ИЗМЕНЕНИЕ, %
к январю-апрелю 2021 года

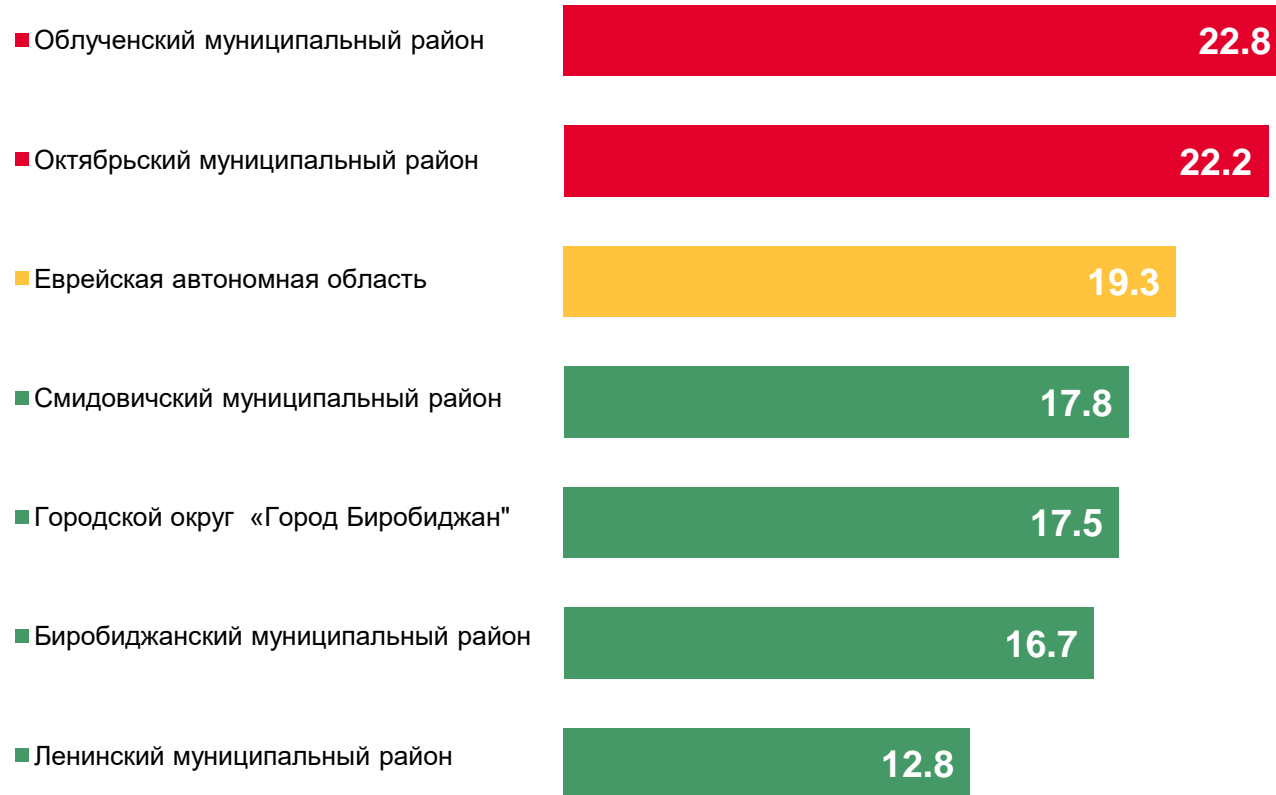




КОЭФФИЦИЕНТ СМЕРТНОСТИ

НА 1000 ЧЕЛОВЕК НАСЕЛЕНИЯ

Муниципальные районы и городской округ
с наибольшими и наименьшими значениями показателя



2 муниципальных
района

значение показателя
больше, чем по области

4 муниципальных
района

значение показателя
меньше, чем по области



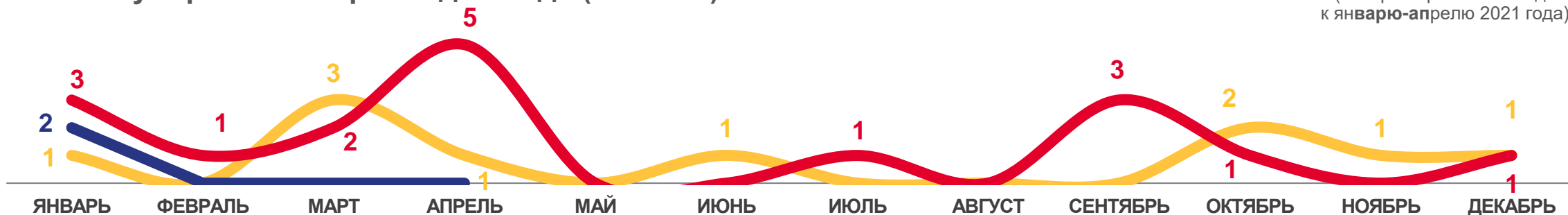


ПОКАЗАТЕЛИ МЛАДЕНЧЕСКОЙ СМЕРТНОСТИ

-81,8%

ИЗМЕНЕНИЕ
(январь-апрель 2022 года
к январю-апрелю 2021 года)

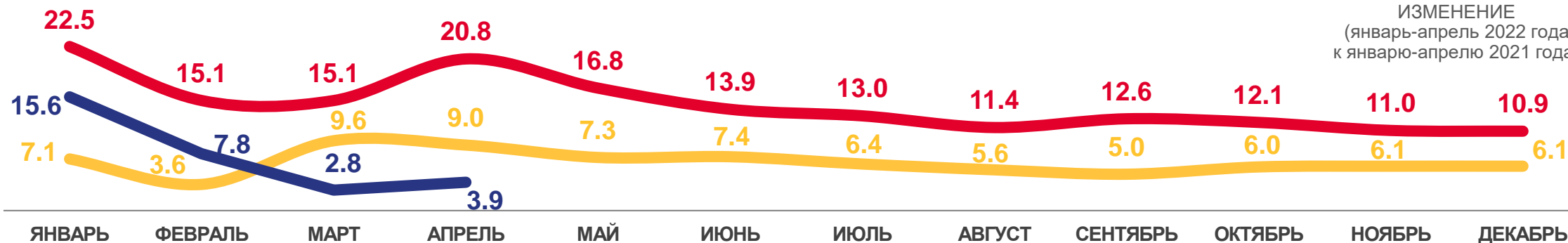
Число умерших в возрасте до 1 года (человек)



Коэффициент младенческой смертности, на 1000 родившихся живыми
данные накопительным итогом

-81,2%

ИЗМЕНЕНИЕ
(январь-апрель 2022 года
к январю-апрелю 2021 года)

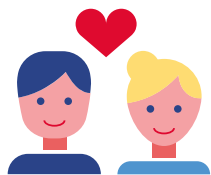


2022

2021

2022





ЧИСЛО ЗАРЕГИСТРИРОВАННЫХ БРАКОВ

ЕДИНИЦ

2022 ГОД

январь-апрель 2022 года

280

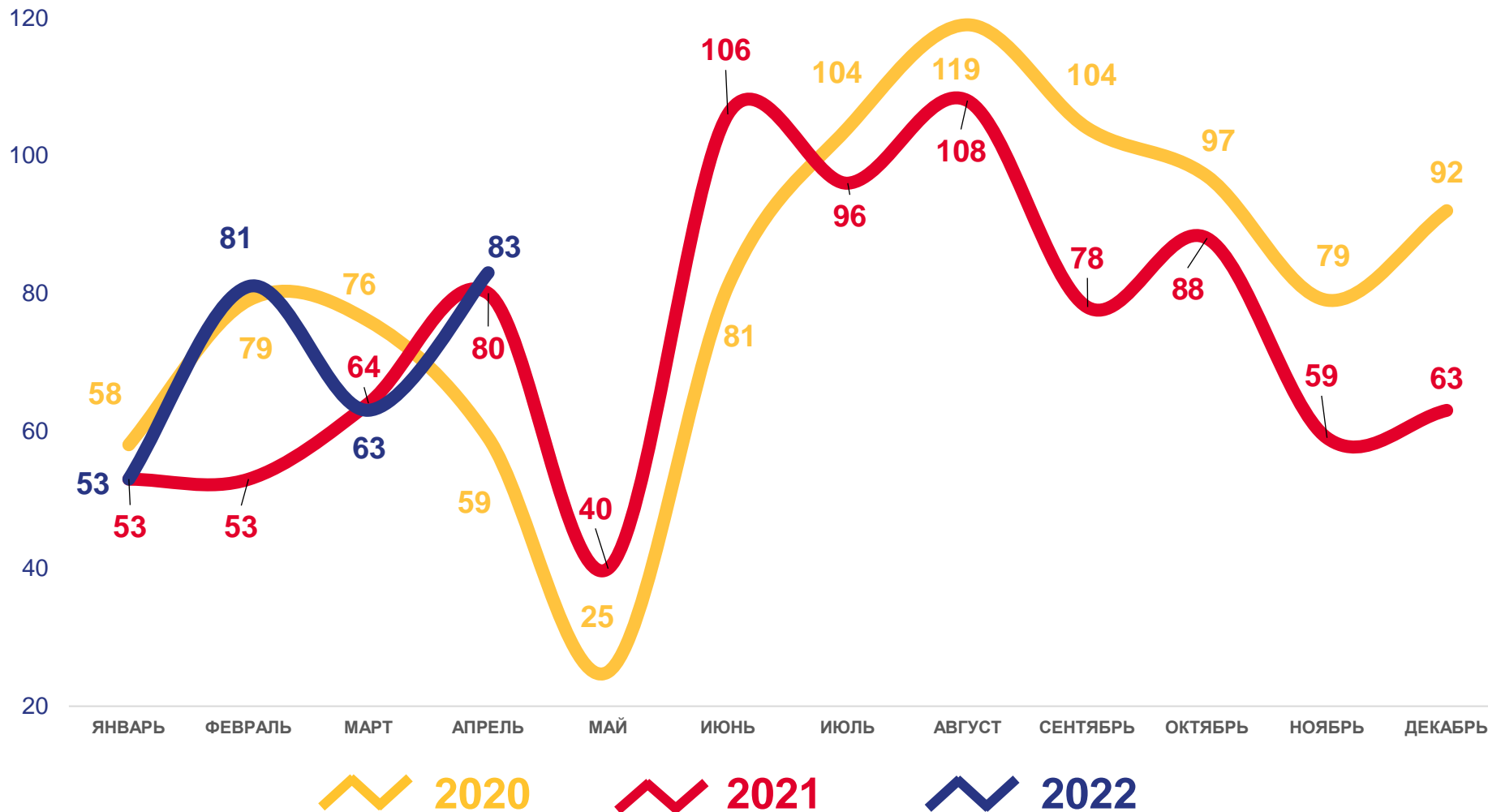
ЕДИНИЦ

5,5

В РАСЧЕТЕ
НА 1000 ЧЕЛОВЕК

12,2

ИЗМЕНЕНИЕ, %
к январю-апрелю 2021 года





ЧИСЛО ЗАРЕГИСТРИРОВАННЫХ РАЗВОДОВ

ЕДИНИЦ

2022 ГОД

январь-апрель 2022 года

327

ЕДИНИЦ

6,5

В РАСЧЕТЕ
НА 1000 ЧЕЛОВЕК

